



ESTUDO EM CASA – DISTANCIAMENTO SOCIAL – COVID 19
ATIVIDADES DE CIÊNCIAS – 8º ANO A e B – 3 AULAS
12ª SEMANA: DE 22/06/2020 a 26/06/2020
PROF^ª. LEONARDO MARTINS DOS SANTOS E RENATA MALTA FERREIRA.

CORREÇÃO DOS EXERCÍCIOS

1) Qual a principal causa do câncer de pulmão?

R: Várias podem ser as causas do câncer de pulmão, mas a causa mais provável em todos os casos é o cigarro. O tabaco ou cigarro apresenta várias substâncias que se acumulam no sistema respiratório gerando o câncer de pulmão.

2) Quais os principais sintomas da asma?

R: A asma é uma infecção das vias aéreas geralmente nos brônquios que pode causar dificuldade para respirar.

3) Quais as doenças que podem ser causadas com o uso do tabaco (cigarro)?

R: O cigarro pode causar várias doenças no nosso sistema respiratório como por exemplo: enfisema pulmonar, bronquite crônica, asma, infecções respiratórias

4) Quais os sintomas da bronquite?

R: A bronquite é uma infecção dos brônquios que causa a dificuldade para respirar, podendo ainda gerar pneumonias e até enfisema pulmonar.

5) Qual a melhor forma para mantermos uma boa saúde do nosso sistema respiratório?

R: A melhor forma de mantermos uma boa saúde não só do sistema respiratório mas de todo o organismo é com uma boa alimentação e atividades físicas.

O SISTEMA URINÁRIO

O **Sistema Urinário** ou **Aparelho Urinário** é responsável pela produção e eliminação da urina, possui a função de filtrar as "impurezas" do sangue que circula no organismo.

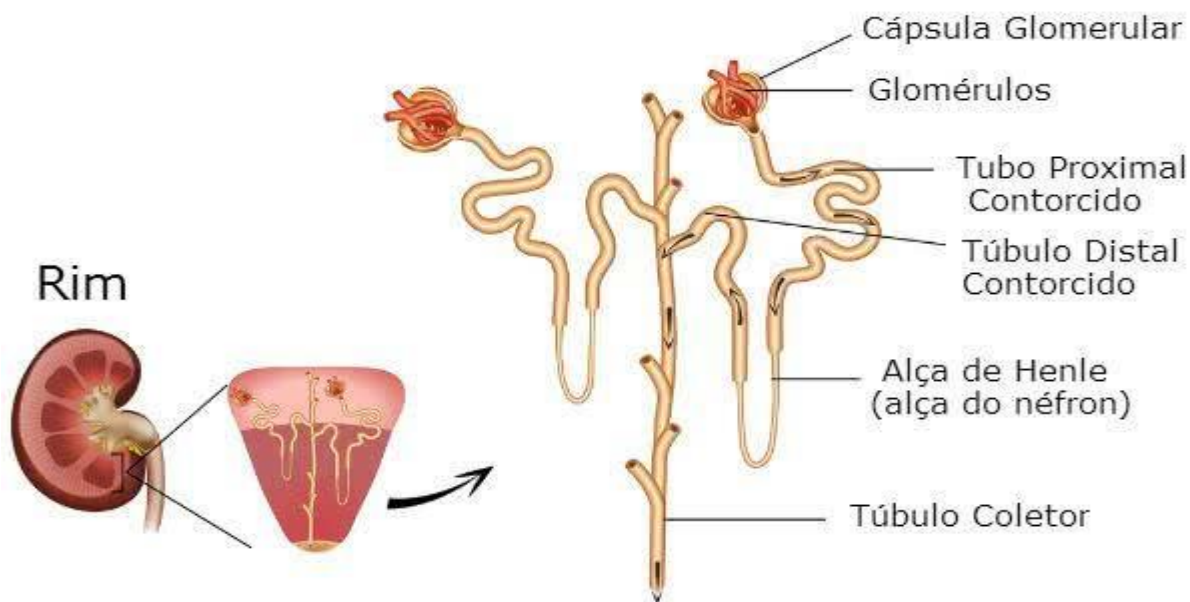
O Sistema Urinário é composto por **dois rins** e pelas **vias urinárias**, formada por **dois ureteres**, a **bexiga urinária** e a **uretra**.

Rins

Os **rins** são órgãos que se situam na parte posterior da cavidade abdominal, localizados um em cada lado da coluna vertebral. São de cor vermelho - escuro e têm o formato semelhante ao de um grão de feijão e do tamanho aproximado de uma mão fechada.

Os rins se ligam ao **sistema circulatório** através da artéria renal e da veia renal, e com as vias urinárias pelos ureteres. As artérias renais são ramificações muito finas que formam pequenos emaranhados chamados **glomérulos**. Cada glomérulo é envolvido por uma estrutura arredondada, chamada **cápsula glomerular** ou **cápsula de Bowman**.

NÉFRON



Detalhe de um Rim, mostrando em detalhe o Néfron.

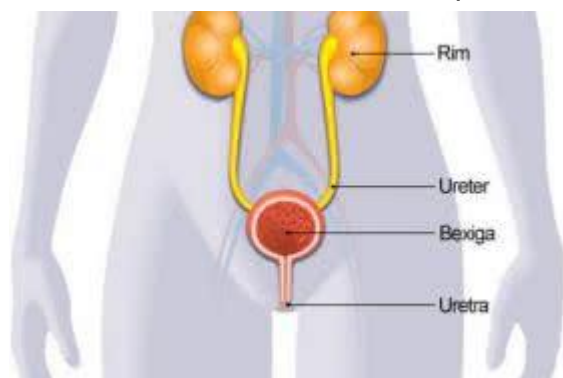
Por conseguinte, a unidade básica de filtração do sangue é chamada [néfron](#), que é formada pelos glomérulos, pela cápsula glomerular e pelo túbulo renal.

Forçado pela pressão sanguínea, parte do plasma (água e partículas pequenas nela dissolvidas, como sais minerais, ureia, ácido úrico, glicose) sai dos capilares que formam os glomérulos e cai na cápsula glomerular. Em seguida passa para o túbulo renal.

Substâncias úteis como água, glicose e sais minerais, contidas nesse líquido, atravessam a parede do túbulo renal e retornam à circulação sanguínea. Assim, o que resta nos túbulos é uma pequena quantidade de **água** e resíduos, como a **ureia, ácido úrico e amônia**: é a **urina**, que segue para as vias urinárias.

Vias Urinárias

As vias urinárias são formadas por bexiga, ureteres e uretra.



Bexiga Urinária

Órgão muscular elástico, uma espécie de bolsa, que está situada na parte inferior do abdome com a função de acumular a urina que chega dos ureteres. Portanto, a bexiga recebe e armazena temporariamente a urina e quando o volume chega a mais ou menos 300 ml, os sensores nervosos da parede da bexiga enviam mensagens ao sistema nervoso, fazendo com que tenhamos vontade de urinar.



PREFEITURA MUNICIPAL DE RIBEIRÃO CORRENTE
DEPARTAMENTO DE EDUCAÇÃO
E.M.E.B. "JORNALISTA GRANDUQUE JOSÉ"

Rua Marechal Deodoro, 815 – Bairro Centro – Ribeirão Corrente - SP. CEP: 14445-000 - Fone: (16) 3749.1017

Ato de Criação: Lei Municipal Nº 986, de 20 de março de 2008

Email - granduquejose@educacao.sp.gov.br

Na parte inferior da bexiga, encontra-se um esfíncter - músculo circular que fecha a uretra e controla a micção. Quando a bexiga está cheia o esfíncter se contrai, empurrando a urina em direção a uretra, de onde então é lançada para fora do corpo. A capacidade máxima de urina na bexiga é de aproximadamente 1 litro.

Ureteres

São dois tubos de aproximadamente 20 cm de comprimento cada, que conduz a urina dos rins para a bexiga.

Uretra

Tubo muscular, que conduz a urina da bexiga para fora do corpo. A uretra feminina mede cerca de 5 cm de comprimento e transporta somente a urina. A uretra masculina mede cerca de 20 cm e transporta a urina para fora do corpo, e também o esperma.

Sistema Urinário Masculino

O sistema urinário masculino, difere do feminino na medida em que a **uretra**, canal que conduz a urina da bexiga para o exterior, **também é utilizado para liberação do esperma no ato da ejaculação**. Dividida em três partes: prostática, cavernosa e membranosa, a uretra masculina mede aproximadamente **20 cm** e estende-se do orifício uretral interno na bexiga urinária até o orifício uretral externa na extremidade do [pênis](#).

Sistema Urinário Feminino

Anatomia feminina mostrando órgãos do sistema urinário e reprodutivo.

O **canal da uretra** no sistema urinário feminino, que estende-se da bexiga ao orifício externo no vestíbulo, é bem menor que o masculino, medindo aproximadamente **5 cm**. Essa característica da anatomia feminina, canal da uretra curto, facilita a ocorrência de infecções urinárias nas mulheres.

EXERCÍCIOS

- 1) Quais as principais funções do sistema urinário?
- 2)Quais as estruturas ou órgãos presentes no sistema urinário?
- 3) Quais as estruturas presentes nos rins? Quais as funções dos rins?
- 4) Quais as principais diferenças entre o sistema urinário masculino e o sistema urinário feminino?
- 5)Quais as estruturas responsáveis pela formação dos néfrons ?

